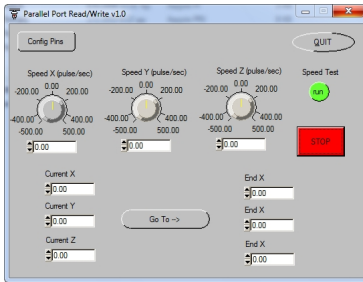


Χειρισμός βηματικού κινητήρα από την παράλληλη θύρα LPT) του υπολογιστή

Συντάχθηκε απο τον/την Administrator
Τετάρτη, 10 Νοέμβριος 2010 14:39

Αυτή η μικρή εφαρμογή γράφτηκε για να δοκιμάσω τους βηματικούς κινητήρες και τη Η-bridge που παρέλαβα κατά την κατασκευή του VeNC [\(link\)](#) .



.



Χειρισμός βηματικού κινητήρα από την παράλληλη θύρα LPT) του υπολογιστή

Συντάχθηκε απο τον/την Administrator
Τετάρτη, 10 Νοέμβριος 2010 14:39



Επιπλέον, ο κωδικός προγράμματος που χρησιμοποιείται για τον έλεγχο του βηματικού κινητήρα (ή του βηματικού κινητήρα) είναι ο ακόλουθος: [http://www.robots.com](#)